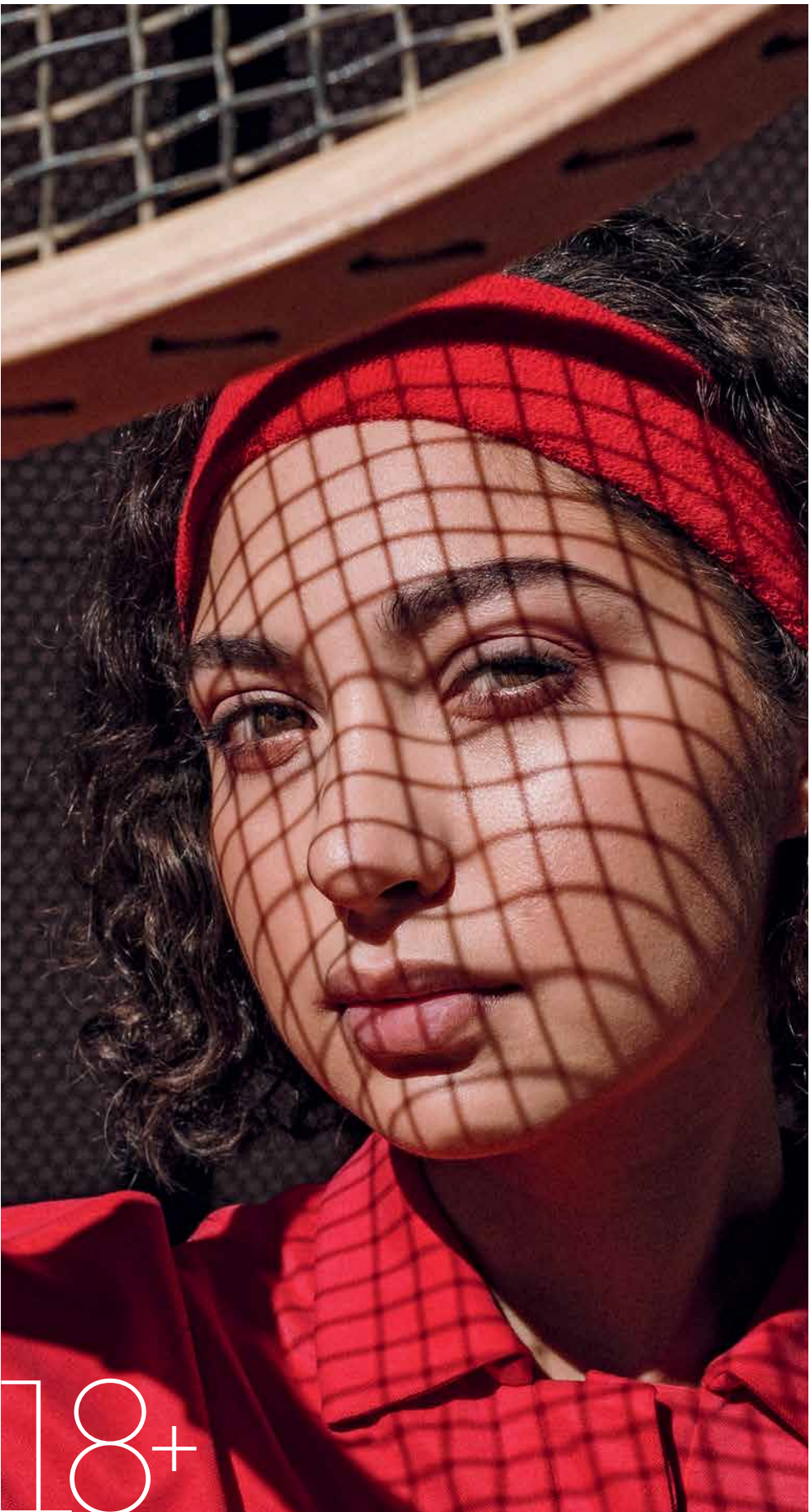


Esthetic Guide

ОБЛИК

Тредлифтинг. Алгоритмы и сложности



18+



9 772412 493008

5 (49) 2022



Эльвира Мельник

врач-дерматолог,
косметолог,
Владивосток

Комплексные методы в лечении пигментации

Сочетанные методики работы на базе космецевтики Usolab Medical Dermatology в борьбе с пигментацией. Комплексный метод назначения домашнего и профессионального ухода.

Этиология пигментации

На характер и выраженность пигментных пятен влияют толщина эпидермиса и его рогового слоя, состояние и качество системы кровообращения и, главное, количество и распределение пигментов. Пигментация кожи обусловлена наличием пигментов эпидермиса и дермы. Меланиновые гиперпигментации являются самыми распространёнными, что заставляет людей обращаться за помощью к дерматологу, косметологу и вызывает психологический дискомфорт.

Процесс образования и секреции, обуславливающий меланиновую пигментацию, проходит несколько стадий: образование меланосом, меланизация меланосом, передача меланина от меланоцитов к кератиноцитам, частичное или полное разрушение меланосом.

Выявлены ряд новых факторов, способных усилить или блокировать синтез меланина после действия

тирозины. В связи с этими данными, нарушение пигментации связывают не только с образованием меланосом, их секрецией и меланизацией, но и с непостоянной агрегацией и разрушением меланосом во время их перехода в кератиноциты. Этот биологический процесс регулируется УФ-лучами, гормонами, генами, а также эти факторы могут сочетаться.

Необходимо помнить, что гиперпигментация может быть вызвана длительным применением ряда лекарственных средств, однако прекращение приёма этих средств не всегда приводит к исчезновению гиперпигментации.

Классификация

По глубине отложения пигмента гиперпигментацию разделяют на эпидермальную, дермальную и смешанную. По распространённости процесса — на генерализованную диффузную, генерализованную пятнистую и ограниченную. Чаще всего к нам обращаются пациенты с ограниченной формой, которая, в свою очередь, может возникать как первично, так и вторично.

Диагностика гиперпигментации

При выявлении причины возникновения мы начинаем с лечения основного фактора, наружно, симптоматически. При патологии меланоцитарной системы изменения могут быть как количественными (уменьшение или увеличение числа меланоцитов или пигмента), так и качественными (изменения клеточных структур).

Космецевтика Usolab Medical Dermatology активно работает с проявлением пигментации в комплексной терапии, которая включает в себя как средства домашнего ухода, так и средства профессионального ухода для применения в сочетанных аппаратных протоколах.

Этап ухода	Средство ухода	Способ нанесения
Очищение	Гель Usolab для очищения на основе антиоксидантов и полипептидов [Фото 1a]	Нанести на влажную кожу круговыми движениями
Отшелушивание	Энзимная пудра Usolab [Фото 1b]	Смешать с небольшим количеством воды и провести эксфолиацию
Тонизация	Антиоксидантный тонер Usolab [Фото 1c]	Протереть лицо
Массаж	Массажный крем с ПДРН Usolab [Фото 1d]	Массаж
Интенсив	Ампульная антиоксидантная сыворотка Usolab [Фото 1e]	Нанести до полного впитывания
Маска	Альгинатная маска Ascorbic Acid 0,1 % Usolab [Фото 1f]	Тщательно смешать с водой, нанести на кожу на 20–25 минут
Завершение	Биоинтенсивный крем Usolab [Фото 1g]	Нанести до полного впитывания

Табл. 1



Фото 1

При количественном изменении, то есть при избыточном синтезе меланина, клиническая картина соответствует гиперпигментации кожи. При качественном изменении возникают злокачественные или доброкачественные новообразования. Именно по этой причине так важна точная диагностика гиперпигментации. Существует множество провоцирующих факторов, однако самым частым является УФ-излучение.

Основные методы лечения и выбор терапии

Протоколы лечения гиперпигментации должны быть комплексными. Чем раньше начато лечение, тем благоприятнее прогноз.

До построения схемы терапии необходимо внимательно изучить анамнез, исключить внутреннюю патологию, дефицитные состояния, гормональную патологию, воспалительные процессы, выяснить, какие лекарственные препараты принимает пациент.

Коррекция основного заболевания может проводиться как параллельно проведению косметологических процедур, так и до их начала. Программа коррекции подбирается индивидуально с учётом патогенетического механизма возникновения патологического процесса и индивидуальных особенностей пациента.

Основные принципы терапии — подавление синтеза меланина и нормализация активности меланогенеза, стимуляция постоянного обновления эпидермиса, антиоксидантная и УФО-защита. Существует достаточно широкий спектр методов — местное применение косметических средств (домашний и профессиональный уход), химические пилинги, инъекционные методики (мезотерапия), аппаратные методы (лазеры, фотосистемы).

Лечение пигментации невозможно без коррекции основных звеньев патогенеза с использованием косметических средств, влияющих на активность тирозиназы, подавление активности меланостимулирующего гормона. Наружная терапия гиперпигментации направлена на уменьшение выработки пигмента меланина, отбеливание и отшелушивание рогового слоя кожи. С этой целью домашний уход является важным подготовительным этапом.



Фото 2. А — до начала процедур, б — через 45 дней, с — через 120 дней



Фото 3. А — до начала процедур, Б — через 90 дней

Выбор средства

Для наружного лечения мы выбрали:

- Usolab тонер на основе ПДРН 3%, глутатиона, уби-хинона. ПДРН оказывает комплексное воздействие на регенерацию кожного покрова, общую цветокоррекцию, контролирует работу клеток меланом. Ампульная

сыворотка Usolab Bio Brightening включает комплекс из 17 видов аминокислот, в том числе тирозин, метионин, фенилаланин, глутатион, напрямую воздействующие на синтез меланина.

- Биоинтенсивный крем Usolab для выравнивания тона кожи, в составе которого глутатион, ретинол, витамин С, ниацинамид, арбутин. Такая комбинация активных веществ проявляет синергическое действие и позволяет добиться максимального результата. Крем воздействует на регенерацию повреждённых клеток, способствует дезактивации и снижению синтеза меланина путём ингибирования ферментного окисления тирозиназы.

Выбор технологии

Следующим этапом применяем аппаратные методы, которые воздействуют на меланосомы, содержащие меланин, и отшелушивают кератиноциты.

В основе всех методов лежит принцип удаления и отшелушивания меланиносодержащих клеток. В последние годы уверенно внедряются и получили заслуженную популярность световые технологии. В основе метода лежит теория селективного фототермолиза — это избирательное поглощение хромофорами световой энергии лазера, широкополосной или узкополосной импульсной лампы, что приводит к разрушению мишени без травмирования окружающих тканей.

В своей практике мы широко применяем узкополосную световую систему с двойной фильтрацией светового спектра. В аппарате Nordlys Candela узкополосный свет фильтруется не только по нижнему спектральному диапазону, но и по верхней границе спектра.

Технология SWT позволяет выделить из всего спектрального диапазона узкий диапазон светового излучения, который действует максимально адресно на определённый хромофор, не оказывая воздействие на окружающие ткани и на воду в момент проведения процедуры. Это позволяет исключить избыточную тепловую травматизацию.

Протокол терапии

Курс процедур состоит из 3–5 процедур раз в месяц + домашний уход.

Подготовительный этап — домашний уход не менее двух недель.

Профессиональный уход — курс 5–10 процедур, один раз в неделю. Основные этапы представлены в таблице 1.

Между профессиональными процедурами ежедневно применять домашний уход Usolab утром и вечером, также каждый день использовать УФ-защиту 50+ PA++++ Usolab Bio.

Схема лечения:

- подготовительный — этап две недели,
- профессиональный уход — один раз в неделю № 2,
- фототерапия — один раз в месяц,
- профессиональный уход — один раз в неделю № 4,
- фототерапия — один раз в месяц,
- профессиональный уход — один раз в неделю № 4,
- фототерапия — один раз в месяц.

Заключение

Подготовка кожи наружными средствами Usolab перед аппаратными процедурами и на протяжении всего курса процедур даёт гарантию максимальной эффективности и безопасности. Только комбинированный подход к терапии обеспечивает длительный стойкий результат. ●